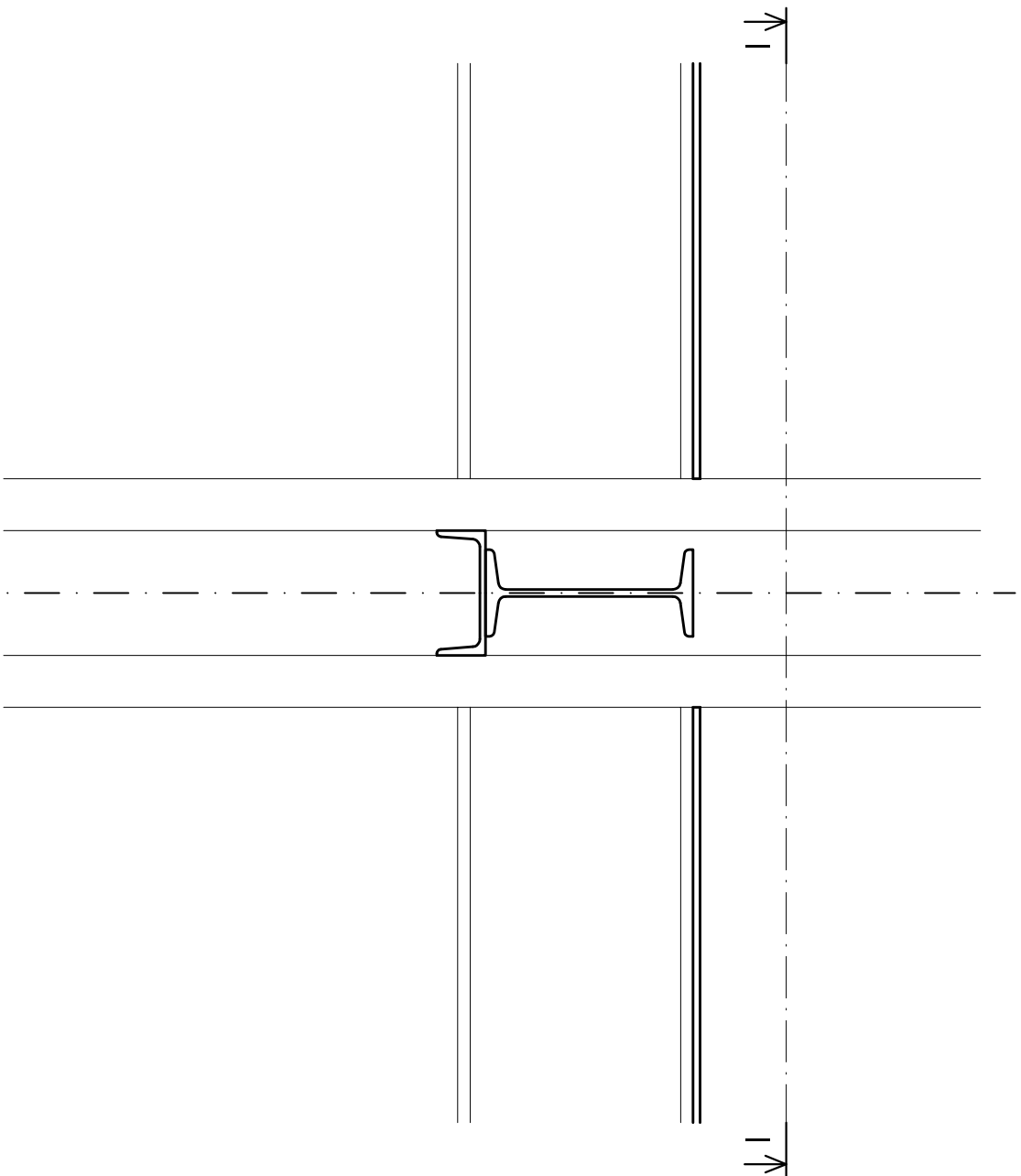
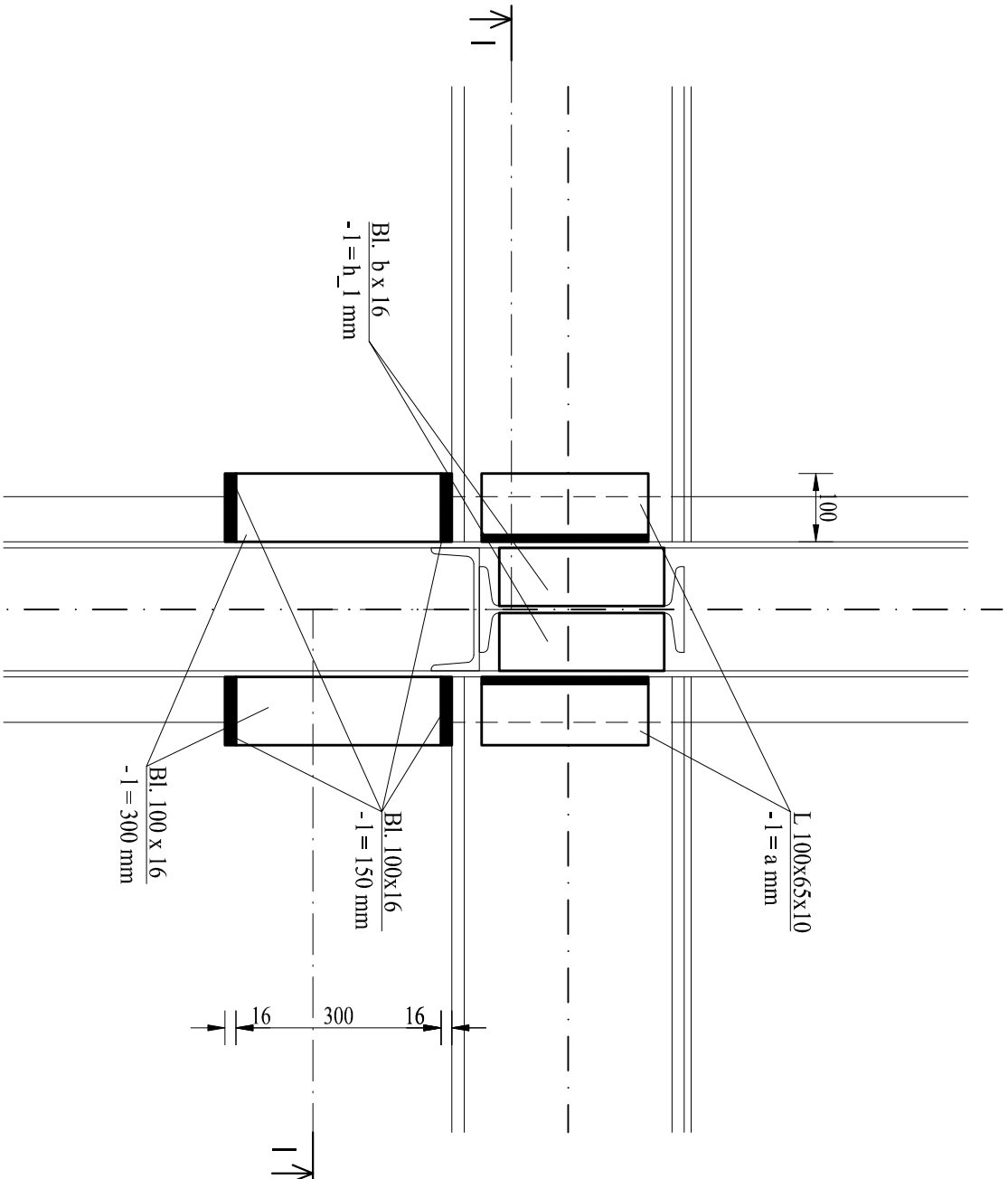


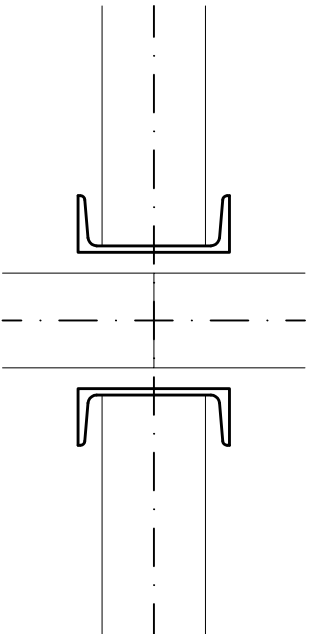
STAN ISTNIEJĄCY



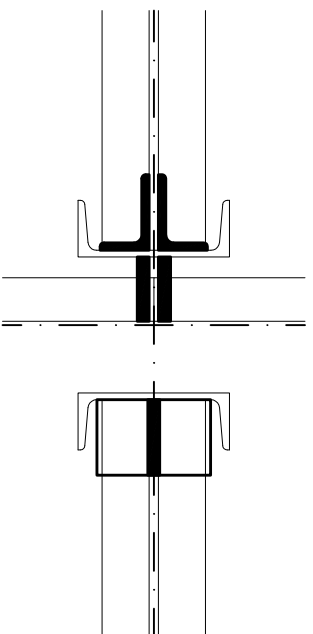
STAN PROJEKTOWANY



PRZEMIAN I-I



PRZEMIAN I-I



LEGENDA

- a - długość katownika dobierać w zależności od przekroju łączącej belki = h_1-30mm
b - szerokość blachy dobierać w zależności od przekroju łączącej belki - odległość między środkami belki a środkami gałęzi słupa
c - długość blachy dobierać w zależności od przekroju łączącej belki = wartość większa od szerokości belki o 40 mm.

UWAGA

- Przed przystąpieniem do realizacji robót sprawdzić wszystkie ilości i wymiary.
- Gatunek stali projektowanych elementów stalowych: S235JR.
- Wszystkie nieopisane spoiny pachwinowe wykonać jako obwodowe o grubości równej połowie z cieńszych z łączonych elementów: a=0,5 * t=min. {t_1 ; t_2}. Spoiny czołowe wykonać o grubości równej min. cieńszego z łączonych elementów.
- Kategoria korozyjności środowiska: C5-I, wymagana trwałość powłok: długa. Kolorystyka powłok do uzgodnienia z Zamawiającym.

KLASA STALOWEJ KONSTRUKCJI SPAWANEJ WG PN-EN 1090:

EX 2.

zakresowano przekroje elementów nowoprojektowanych

PRZEDSIĘBIORSTWO USŁUGOWO INŻYNIERYJNE			PROJEKTANT W SPEC. KONSTR.-BUD.:	PODPIS:
„ARGO” MGR INŻ. ARTUR SZOMBARA, 44-230 BĘŁK, UL. PAŁOWICKA 98			mgr inż. Artur Szombara	
TEMAT :			upr. nr SLK/8044/PBK/18	
REMONT BUDYNKU PŁUCZKI I.			SPRAWDZAJĄCY W SPEC. KONSTR.-BUD.:	
Inwestor: Polska Grupa Górnicza S.A., ul. Powstańców 30, 40-039 Katowice,			mgr inż. Krzysztof Siódmiok	
Oddział KWK ROW, 44-235 Rybnik, ul. Jastrzębska 10			upr. nr SLK/2050/PWOK/08	
Lokalizacja: 44 - 206 Rybnik ul. Przewozowa 4,			OPRACOWAŁ:	
obręb: Chwałowice, działki nr: 834 / 2			mgr inż. Szymon Donocik	
jedn. ewid.: 247301_1.0010			Format: A3	
Tytuł tomu: PROJEKT TECHNICZNY.			Data: X. 2024	
Tytuł rysunku: DETAL I. PRZEJŚCIE SŁUPA PRZEZ STROP.			Nr tomu.: IIC	
			Nr rys.: 6.1/PT	
			OPRACOWAŁ:	
			mgr inż. Mateusz Teper	